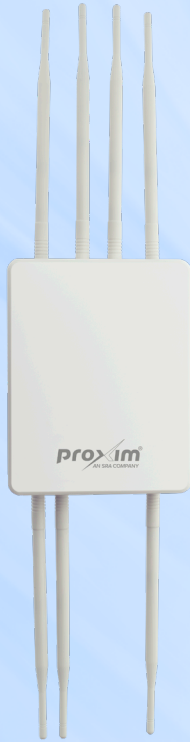


ORiNOCO[®] AP-9200R



Resumen del producto

El ORiNOCO[®] AP-9200R es un punto de acceso inalámbrico 802.11ac wave2 para exteriores con clasificación IP67.

El ORiNOCO[®] AP-9200R cuenta con una radio MU-MIMO 4x4:4 de 5 GHz y una radio MIMO 3x3:3 de 2,4 GHz que ofrecen una velocidad de datos agregada de hasta 2 Gbps.

El AP-9200R es ideal para aplicaciones industriales y de hotspot en exteriores y ofrece la misma fiabilidad probada de Proxim.

- Velocidad de radio dual de 1733 + 450 Mbps
- Hasta 27 dBm (4 RF) a 5 GHz y hasta 26 dBm (3RF) a 2,4 GHz
- Integración de HotSpot público con redirección de página de inicio y Walled Garden
- HotSpot 2.0 para descubrir y autenticar automáticamente en aplicaciones WiFi públicas
- Multi-SSID con asignación de VLAN, además de acceso a puerto Ethernet y modo troncal
- QoS 802.11e

Fácil de instalar

El ORiNOCO[®] AP-9200R es un punto de acceso compatible con FIT APTM que puede funcionar como punto de acceso independiente o en una red inalámbrica distribuida controlada centralmente mediante el controlador híbrido ProximVision[®] Advanced.

Confiabilidad y robustez

El ORiNOCO[®] AP-9200R está diseñado para entornos hostiles y es totalmente Clasificación IP67 y brindará años de servicio confiable en condiciones que incluyen vientos fuertes, sal alta y temperaturas extremas altas.

Seguro

El ORiNOCO[®] AP-9200R proporciona seguridad de clase empresarial contando con:

- Seguridad basada en 802.11i con cifrado AES 128 y autenticación basada en Radius 802.1x
- Escaneo y detección de Rogue AP
- Gestión segura (SSL/TLS1.2, SSH y SNMPv3).

Configurador para Smartphone

La aplicación móvil BlueConnect de Proxim permite una rápida y eficiente configuración, monitoreo y solución de problemas.

Specifications

PRODUCT MODELS

AP-9200R-WD	ORiNOCO® AP-9200R, MU-MIMO 4x4 w2, dual radio, connectorized outdoor Access Point	PN: 903-00036
-------------	---	---------------

INTERFACES

WIRED ETHERNET One auto MDI-X RJ45 10/100/1000Mbps Ethernet

WIRELESS PROTOCOL **Radio #1:** 802.11a/n/ac w2 **Radio #2:** 802.11b/g/n

RADIO & TX SPECS

	Radio #1			Radio #2		
FREQUENCY	5.150 – 5.925 GHz (Subject to Country Regulations)			2.400 – 2.484 (Subject to Country Regulations)		
	802.11ac	802.11n	802.11a	802.11n	802.11g	802.11b
MIMO	4x4:4	4x4:4	N/A	3x3:3	N/A	N/A
MODULATION	OFDM BPSK-QAM256	OFDM BPSK-QAM64	OFDM BPSK-QAM64	OFDM BPSK-QAM64	OFDM BPSK-QAM64	DSSS DBPSK-CCK
DATA RATE	Upto 1733 Mbps	Upto 600 Mbps	Upto 54Mbps	Upto 450 Mbps	Upto 54 Mbps	Upto 11 Mbps

	80 MHz	40 MHz	20 MHz	40 MHz	20 MHz	20 MHz	40 MHz	20 MHz	20 MHz	20 MHz
TX POWER	MCS0: 18	MCS0: 20	MCS0: 21	MCS0: 20	MCS0: 21	6 Mbps: 21	MCS0: 20	MCS0: 21	6 Mbps: 21	1 Mbps: 21
	MCS9: 14	MCS9: 15	MCS8: 16	MCS7: 16	MCS7: 17	54 Mbps: 19	MCS7: 117	MCS7: 18	54 Mbps: 18	11 Mbps: 20
RX SENSITIVITY (Per=10 ⁻⁶)	MCS0: -84	MCS0: -86	MCS0: -89	MCS0: -86	MCS0: -89	6 Mbps: -86	MCS0: -88	MCS0: -91	6 Mbps: -91	1 Mbps: -93
	MCS9: -59	MCS9: -62	MCS8: -67	MCS7: -67	MCS7: -72	54 Mbps: -72	MCS7: -69	MCS7: -72	54 Mbps: -74	11 Mbps: -89
OTHER	Auto Channel Selection (ACS) Dynamic Frequency Selection (DFS) based on radar signature						Auto Channel Selection (ACS)			

THROUGHPUT

Radio #1
Up to 810 Mbps

Radio #2
Up to 190 Mbps

SECURITY

AUTHENTICATION Enterprise/802.1x, Personal/ PSK (Pre Shared Key) or Open plus Internal MAC Address Control List

802.1X SUPPORT PEAP, LEAP, EAP-TLS, EAP-TTLS, EAP-SIM, EAP-AKA, EAP-FAST

ENCRYPTION 802.11i/WPA2 and WPA Wireless Security with AES-128, TKIP or WEP

WIRELESS

AP-AP COMMUNICATION WDS with STP loop avoidance

RF ENVIRONMENT Spectrum analyzer

OTHER 802.11h Spectrum and Transmit Power Management Extensions

QoS

PACKET CLASSIFICATION 802.11e/WMM Enhanced Distributed Channel Access, 4 priority queues
802.1p priority, IPTOS

HOTSPOT

Home Page Redirect with configurable URL and Domain based Walled Garden with wild card support Hotspot 2.0

MANAGEMENT

REMOTE Telnet and SSH, Web GUI and SSL/TLS1.2, TFTP, SNMPv3
SNMP SNMP v1-v2c-v3, RFC-1213, RFC-1215, RFC-2790, RFC-2571, RFC-3412, RFC-3414, Private MIB
OTHER 802.11d / 802.11h Spectrum and Regulatory Features

ANTENNA

Radio #1	Radio #2
Four RP-SMA Connectors Four 7 dBi, omni-directional antenna provided	Three RP-SMA Connectors Three 7 dBi, omni-directional antenna provided

NETWORK

IP STACK IPv4 and IPv6 simultaneously
VLAN 802.1Q: Management VLAN. Transparent, Access and Trunk mode. Radius based VLAN assignment

POWER

802.3af/at Compliant

POWER CONSUMPTION

27 W typical, 30 W max

ENVIRONMENTAL SPECS	OPERATING TEMPERATURE	STORAGE TEMPERATURE	HUMIDITY - IP RATING	WIND LOADING
	-30° to 55° Celsius (-22° to 131° Fahrenheit)	-50° to 70° Celsius (-58° to 158° Fahrenheit)	100% relative humidity– IP67	180 km/h (112.5 mph)
PHYSICAL SPECS	DIMENSIONS PACKAGED	DIMENSIONS NPACKAGED	WEIGHT (PACKAGED)	WEIGHT (UNPACKAGED)
MP-1025-BS3/CPE	310 x 226 x 98 mm (12.2 x 8.9 x 3.85 in)	170 x 217 x 56 mm (6.7 x 8.55 x 2.2 in)	3.00 kg (6.61 lbs)	1.20 kg (2.65 lbs)

SAFETY STANDARDS

IEC 62368-1:2016 & 60950-22:2016
CAN/CSA C22.2 No 62368-1:14 & No 60950-22:17
EN 62368-1:2014 + A11:2017 & 60950-22:2017

CERTIFICATIONS

USA	FCC part 15B class B (EMC), part 15C (Bluetooth + 2.4 GHz radio) and part 15E (5 GHz radio)
CANADA	RSS-247 issue 2, RSS-102 issue 5, ICES-003 issue 7
EUROPE	RRED EN 301 489-1 + EN 301 489-17 + EN 300 328 + EN 301 893 + EN 302 502

PACKAGE CONTENTS

- One ORINOCO® AP-9200R with seven RP-SMA connectors
- Four 5 GHz, 7 dBi omni antennas
- Three 2.4 GHz, 7 dBi omni antennas
- One M25 weather proofing cable gland
- One power injector and country specific power cord
- One full axis mounting kit
- One Grounding kit
- One Quick Installation Guide

MTBF & WARRANTY

>250 000 hours, 2-year warranty, ServPak Extended Support available.

Acerca de Nosotros :

Proxim Wireless es un líder global en soluciones avanzadas de WiFi y banda ancha inalámbrica que entregan comunicaciones de alta disponibilidad y desempeño.

Celebrando 40 años de soluciones inalámbricas innovadoras, Proxim es reconocido por su fiabilidad sin parangón, desempeño superior y su búsqueda de la innovación.

© 2023 Proxim Wireless Corporation. All rights reserved. Proxim is a registered trademark and the Proxim logo is a trademark of Proxim Wireless Corporation. All other trademarks mentioned herein are property of their respective owners. Specifications are subject to change without notice.